

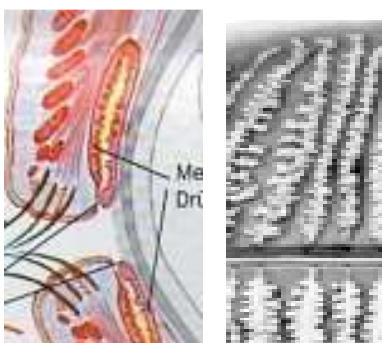


Lidrandentzündung und ihre Behandlung

Bei der Lidrandentzündung (Blepharitis) handelt es sich um eine chronische Erkrankung. Rötung, brennendes Gefühl und vermehrter Tränenreiz stellen sich ein.

Lidränder sind komplexe Strukturen mit vielfältigen Aufgaben: Schutz und Reinigung der Augenoberfläche, Aufrechterhaltung des Tränenfilms durch Produktion einer öligen Flüssigkeit in den *Meibom'schen Lidranddrüsen*, Mitwirkung in der Mimik des Gesichtes. Die oberste der drei Schichten des Tränenfilms ist eine ölige Grenzfläche, darunter folgen eine wässrige Schicht und eine schleimige Haftgrundlage.

Zu Grunde liegt meist eine Fehlfunktion der über 70 Meibom'schen Drüsen (engl. MGD). Die Sekretmenge nimmt ab, es wird dickflüssiger, die feinen Öffnungen auf der Lidkante verschließen sich. Instabilität des Tränenfilms durch vermehrte Verdampfung folgt. Zwischen den Wimpern haften Sekret Krusten. Verlegte Drüsenausführungsgänge führen zum schleichenden Untergang von Drüsenzellen, die ganze Drüse kann sich auch steril oder bakteriell entzünden und anschwellen, es entsteht ein „Hagel- bzw. Gerstenkorn“. Begünstigend wirken hormonelle Einflüsse (Alter), Bakterien, Stoffwechsel- und Hauterkrankungen und Kosmetika.



Meibom'sche Drüsen,
Quer- und Längs-
schnitt durch die
Lidkanten

Die Behandlung zielt daher auf Reinigung der Lidränder und Normalisierung des natürlichen Sekretflusses. In den meisten Fällen wird eine dauerhafte Linderung der Beschwerden erreicht.

Nachfolgende Anwendung wird *täglich* vor dem Schlafengehen ausgeführt. Sie benötigen etwas Übung und Geduld. Nehmen Sie sich Zeit, es lohnt sich!

1. **Erwärmen und Einweichen** mit heißer (45°C) Kompresse oder Waschlappen für 10 Minuten löst die Krusten ab und verflüssigt das stockende Drüsensekret.
2. **Massage** der Lidränder zum Ausmelken der Meibom'schen Drüsen. Hilfreich sind Wattestäbchen. Mit diesen wird wie beim Zähneputzen „von rot nach weiß“ jeweils zum Lidrand hin massiert.
3. **Reinigen** („Haarewaschen für die Wimpern“) mit *seifenfreien* Zubereitungen, z. B. Blephacura® Suspension.
4. **Abspülen** mit warmem Wasser
5. **Abtrocknen**
6. **Salbe** in besonderen Fällen äußerlich auf die Wimpernreihe bei geschlossenem Auge zur Nacht auftragen.

Zusätzlich ggf. Tränenersatzmittel mit öligen Bestandteilen, z. B. Optive plus®, Systane balance®. In einzelnen Fällen, z. B. bei Rosacea, können zusätzlich Medikamente (Minocyclin) in Form von Tabletten für mehrere Wochen verordnet werden.

Der Vollständigkeit halber: spezielle Wärmebrillen erzeugen Dampf in einer feuchten Kammer (BLEPHASTEAM®-Wärmebrille). Seit einiger Zeit etabliert sich das automatisierte LIPIFLOW® Verfahren.